

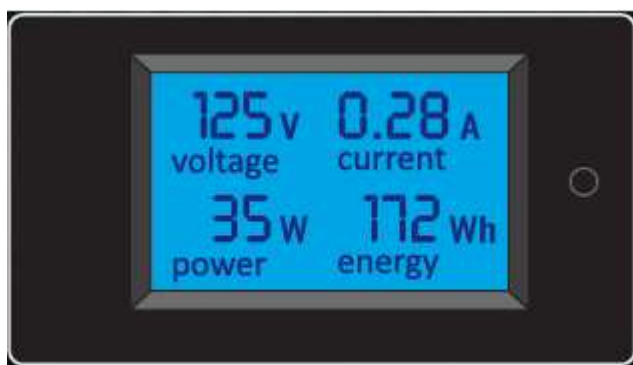
Manual de Instrução

Medidor Multifunção

Descrição: Mede 4 parâmetros: Tensão, Corrente, Potência Instantânea e Potência Acumulada, e mostra todos ao mesmo tempo.

O Dispositivo permite ligar o backlight, zerar a potência acumulada e programar o alarme de potência excedida, através da tecla localizada à direita do painel.

Quando o equipamento é desligado o parâmetro de potência acumulada é salvo na memória.



TECLA

**Backlight
Reset
Prog.**

Formato do Display

Tensão: 80 a 260V

Corrente: 0,00 a 99,99A

Potência Instantânea: Até 1000W	0,0 a 999,9W
Entre 4 e 10KW	1000 a 9999W
Acima de 10KWh	10 a 22,0KW

Potência Acumulada: Até 10KWh	0 a 9999Wh
Acima de 10KWh	10 a 9999KWh

Funções da Tecla:

Backlight: Pressione brevemente a tecla e o display acendera ou apagará

Zerar o Totalizador de Energia:

1º – Pressione a tecla por aproximadamente 5 segundos até o totalizador de energia piscar

2º – Solte a tecla

3º – Novamente pressione a tecla brevemente para zerar o acumulador ou espere 3 segundos para desistir

Programar Limite de Potência Excedida:

1º – Pressione a tecla até o display mostrar a mensagem “SET Clr” então solte a tecla.

2º – O display mostrará o valor atual de potência programada e o último dígito irá piscar, a cada breve pressão na tecla 1 dígito será incrementado e a falta de operação por 3 segundos fará com que o próximo dígito pisque entrando no modo de programação, proceda da mesma forma até programar a potência desejada.

3º – Após terminar a programação da potência desejada, pressione a tecla por 5 segundos para armazenar a potência e voltar ao funcionamento normal.

Aviso Importante: o range ativo de potência é de 0,0 a 22,0KW e 0,1 = 100W

4º – Quando a potência programada for ultrapassada o display irá piscar indicando excesso de carga e permanecerá neste estado até a carga normal ser restaurada a uma valor inferior ao programado ou a tecla brevemente acionada.

Aviso: Caso a tecla seja pressionada o alarme de sobrecarga ficará inativo até o medidor ser reiniciado (desligando e religando).

Especificação do medidor:

Tensão de trabalho:	80 a 260VAC
Corrente e Potência:	100A / 22000W
Frequência:	45 – 65Hz
Precisão das medidas:	+/- 1 dígito

Módulo WI-Fi IEEE 802.11 b/g/h 2.4GHz

Controla a primeira tomada ao lado do display, ligando e desligando a tomada a através de um Tablet, Celular ou Alexa, o status inicial do dispositivo é desligado.

Guia do Usuário

O módulo WI-FI opera com App Tuya Smart life ou App JWCOM SMART



Scan QRCode to download

- 1º Após baixar o aplicativo de controle, cadastre uma conta;
- 2º Entre no aplicativo e toque para adicionar dispositivo;
- 3º Escolha o dispositivo (tomada elétrica WI-FI);
- 4º Insira sua senha do WI-FI;
- 5º Ligue o equipamento após deixá-lo desligado por 10 segundos;
- 6º Aperte e segure a tecla do módulo por 10 segundos até o LED azul piscar rapidamente;
- 7º Confirme no aplicativo se o LED está piscando;
- 8º Aguarde o LED do dispositivo parar de piscar e o aplicativo concluir a conexão;
- 9º Se desejar renomeie o dispositivo seguindo as instruções do aplicativo;

Importante! Compatível com Alexa e Google home